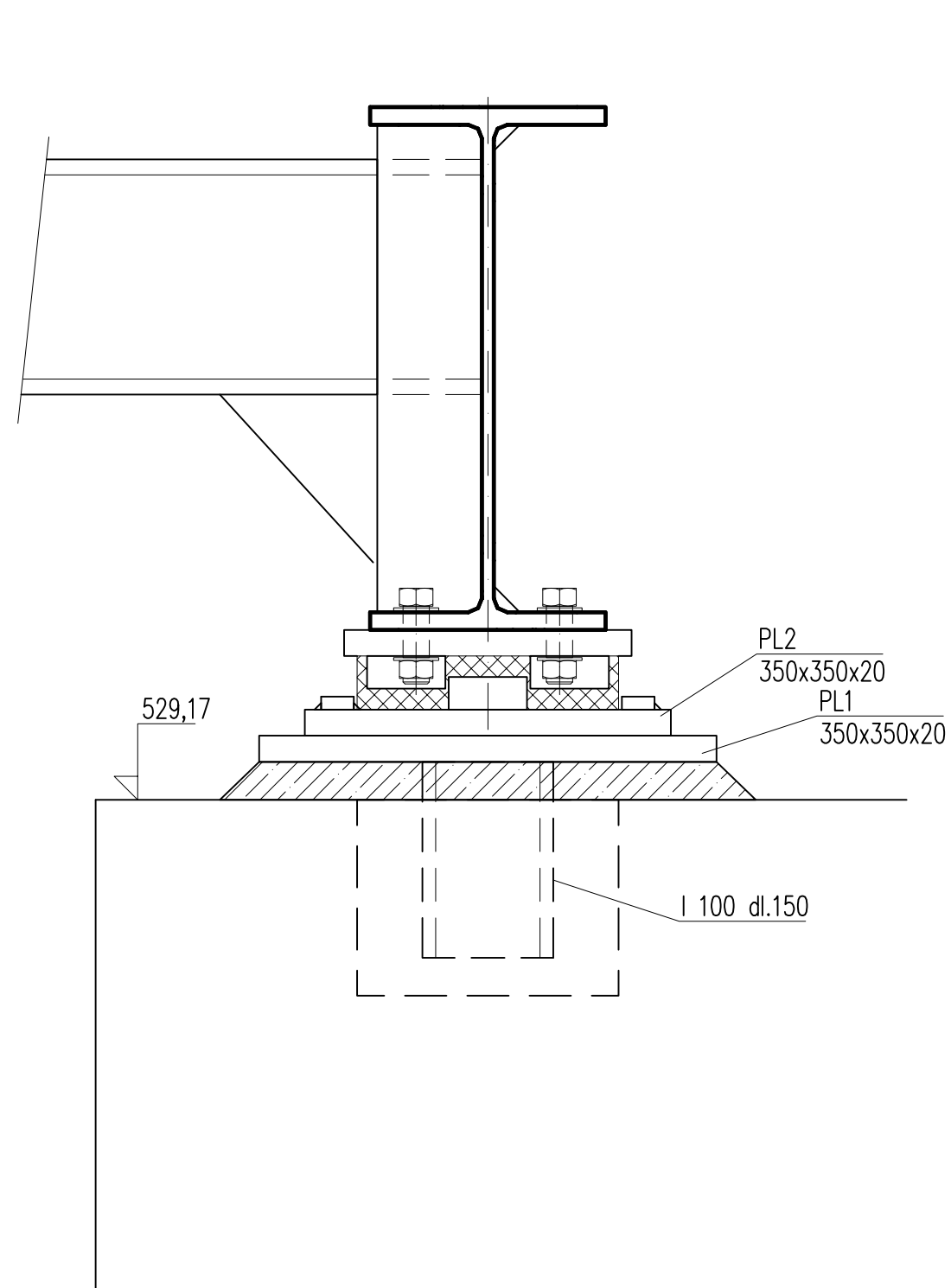


řez P



PLZEŇ

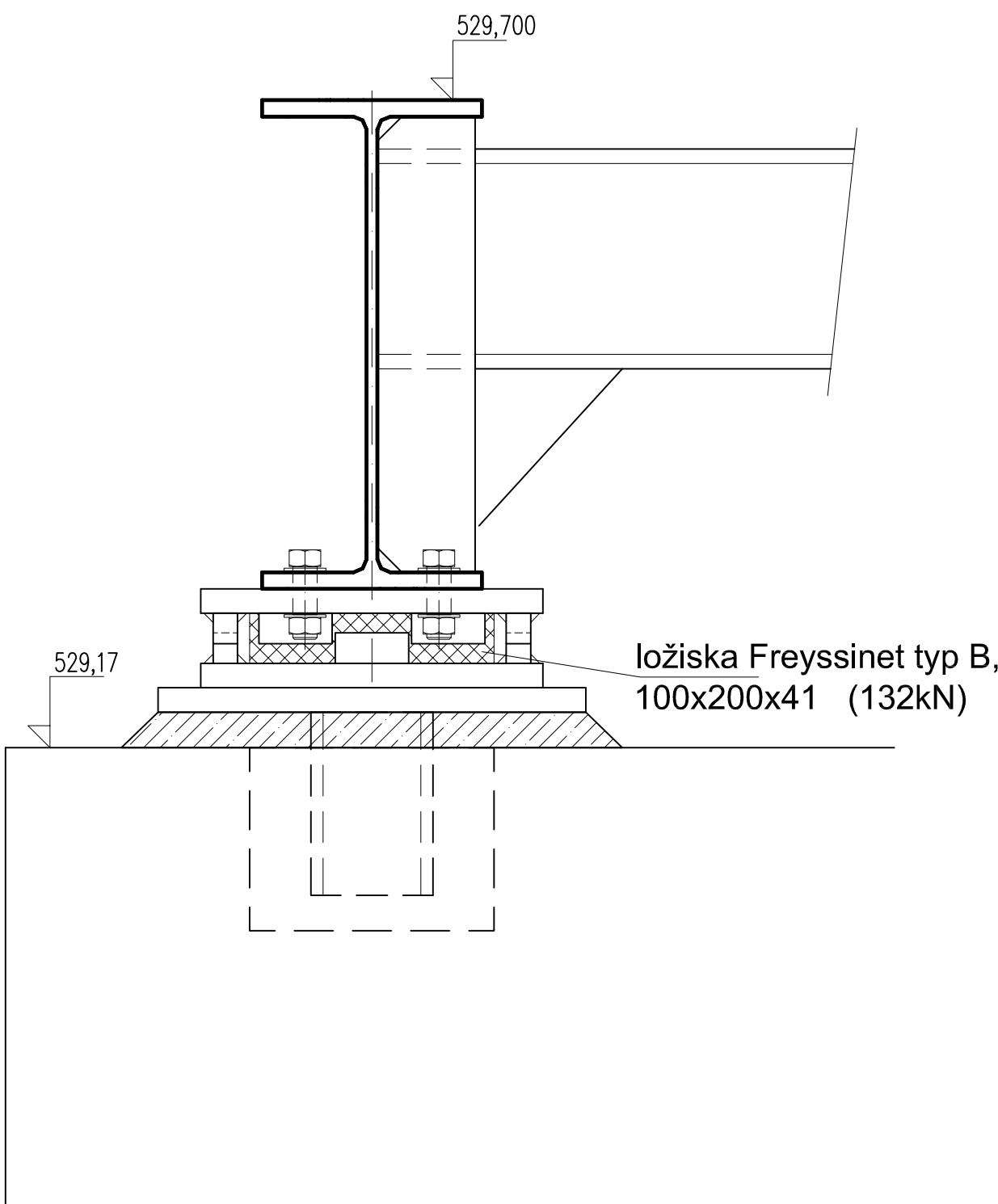
P

POHLED

M

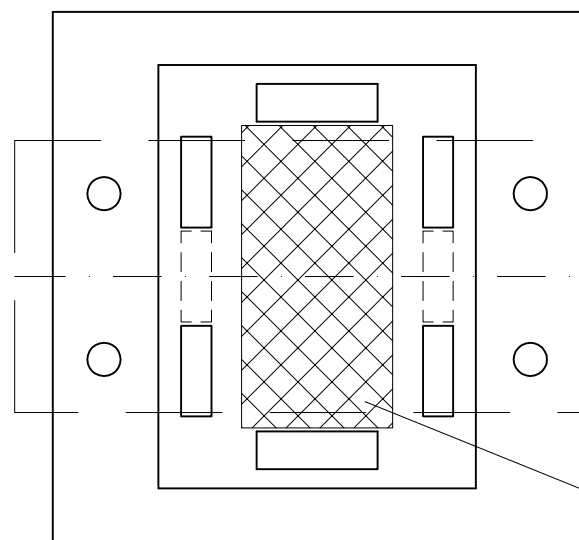
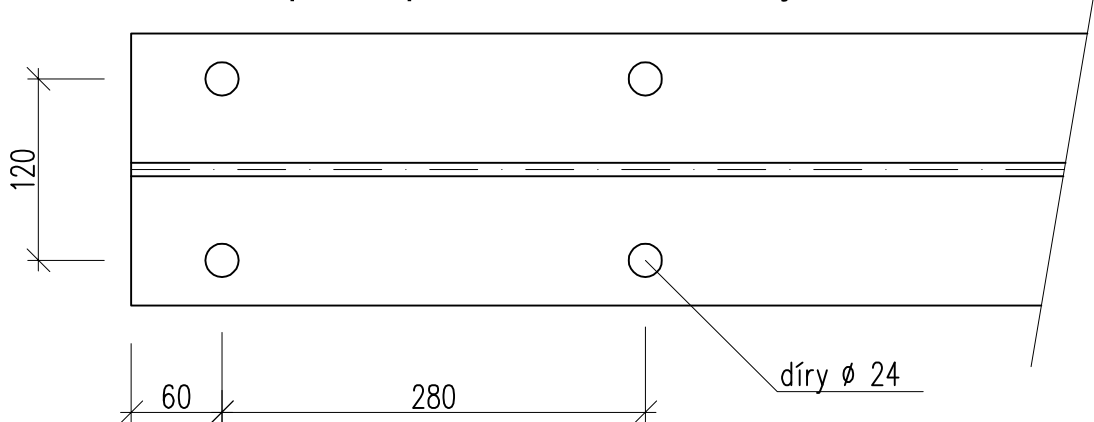
MARIÁNSKÉ LÁZNĚ

řez M

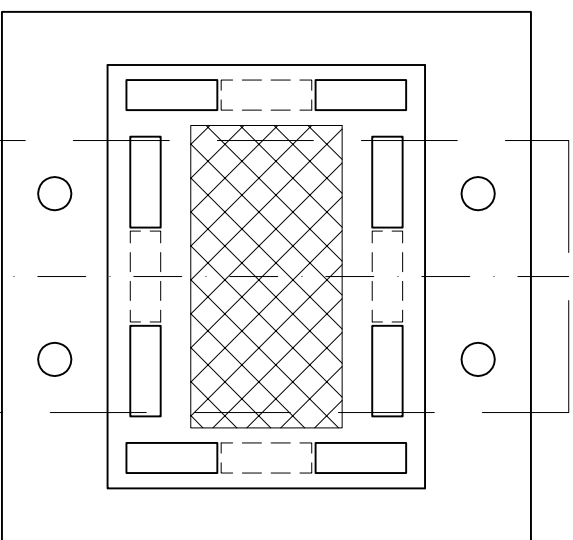


PŮDORYS

díry pro kotvení
ve spodní pásnici nosníků lávky



ložiska Freyssinet typ B,
100x200x41 (132kN)



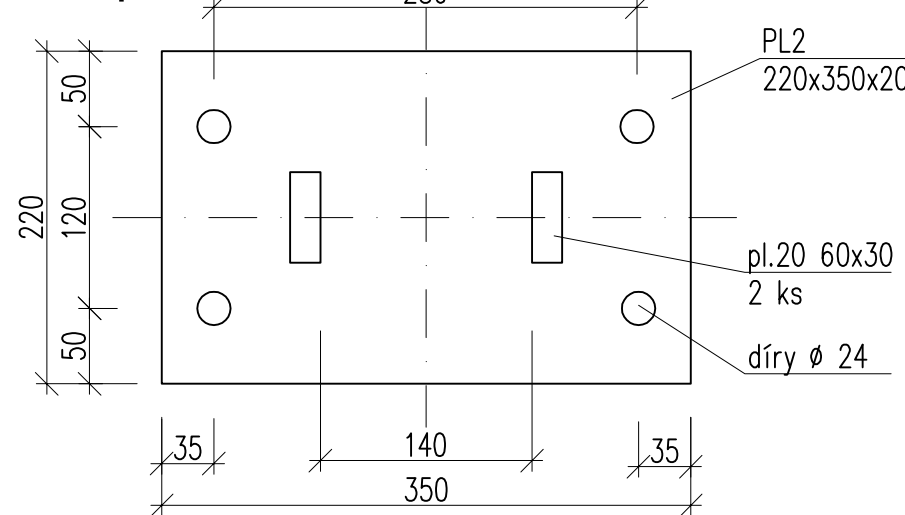
VÝPIS OCELI

pl.20	350x350	2 ks,	38 kg
pl.20	60x30	18 ks,	5 kg
pl.10	25x80	2 ks,	1 kg
pl.20	210x280	2 ks,	18 kg
pl.20	280x350	1 ks,	15 kg
I 100	dl.150,	4 ks,	5 kg
ocel S235 JR	celkem		82 kg

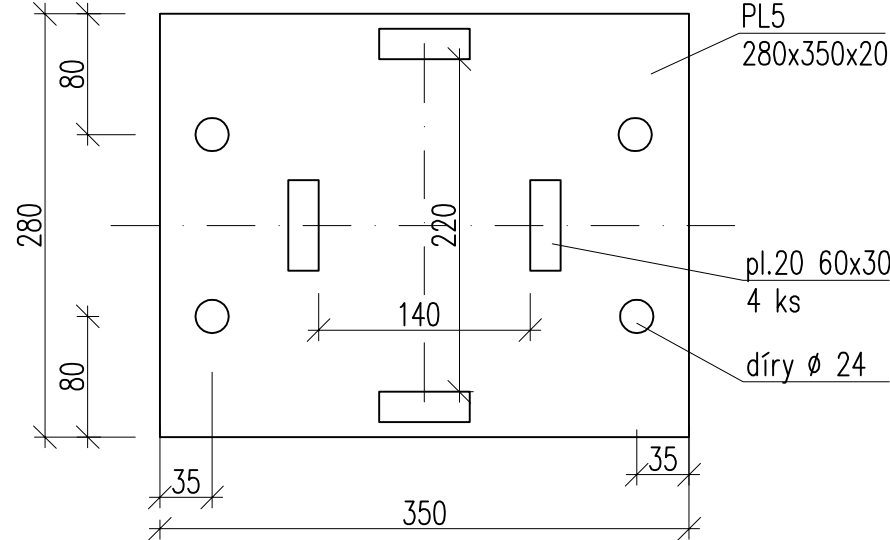
třída provedení EXC2 dle ČSN EN 1992-2
šrouby M20 8.8 pozinkované, délka dříku 35mm
stupeň jakosti pro svařové spoje dle ČSN EN ISO 5817 min. "D"
svary koutové tl.10 po celém obvodu
do základu napřed samostatně a vyrovnaně uložit PL-1

ložiska Freyssinet typ B, 100x200x41 - 4 ks

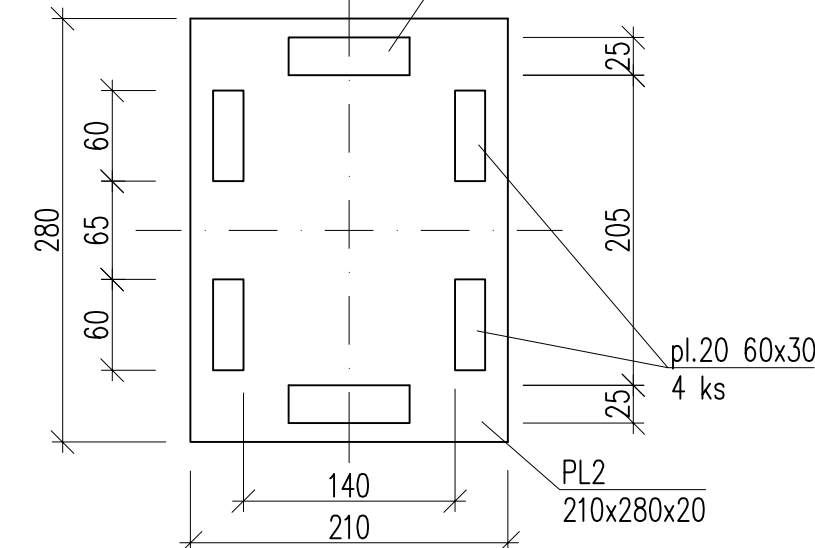
plech PL-3



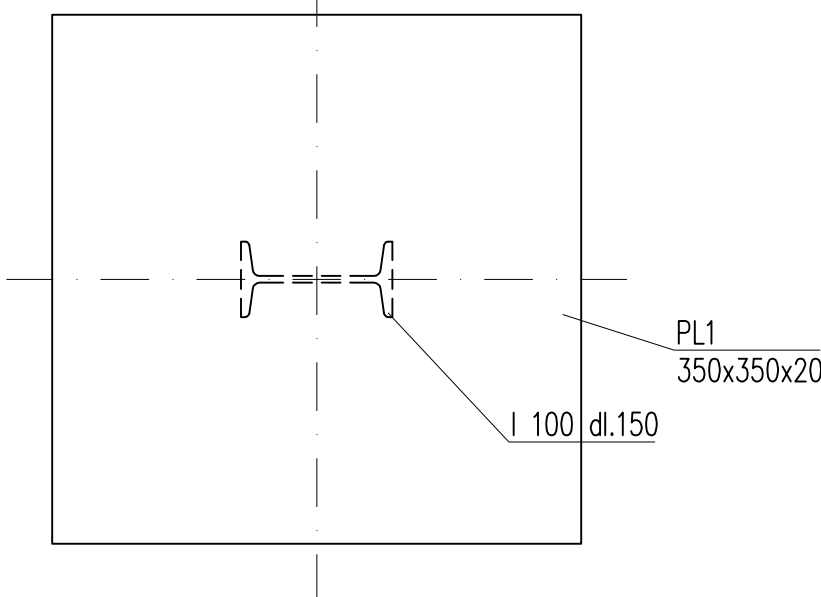
plech PL-5



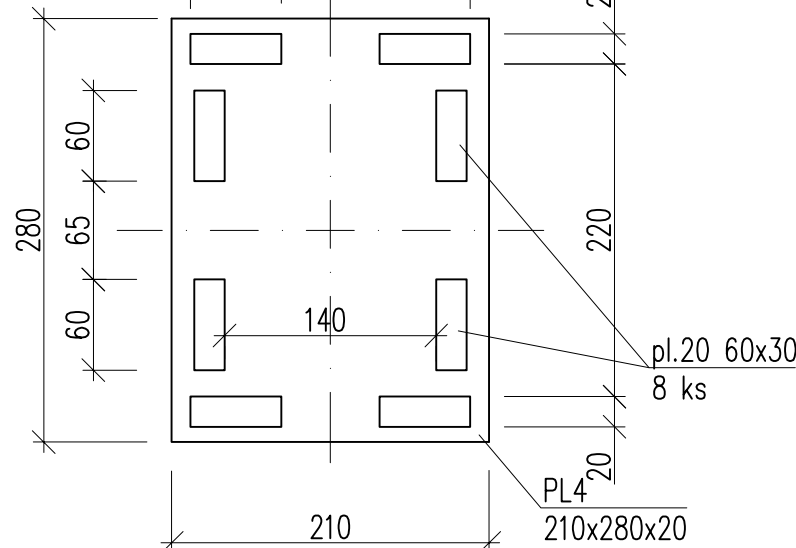
plech PL-2



plech PL-1 2 ks



plech PL-4



Projektant:	Ing. Viktor Diviš	Vedoucí zakázky:	Ing. Jan Dušek
DPT projekty	Objednatel:	Město Mariánské lázně	Zakázka č.: 2025/39
	Zakázka:	Chodník Sklaře	Stupeň: DSP
	Dokumentace/část:	D.2 Lávka přes Kosový potok	Datum: 31.8.2025
			Měřítko: 1:5
			Formát: A1 / 8
		Ložiska	6